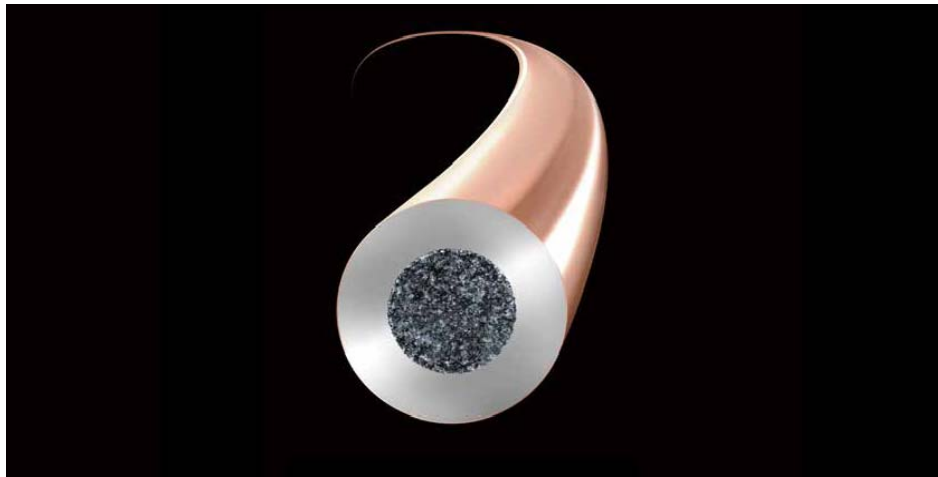


MALLOY

CERAMIC

Perfect welding



**Fili animati SEAMLESS per
Rivestimento Duro
di Stampi per Ceramica**

I RIPORTI ANTIUSURA DEGLI STAMPI PER CERAMICA

Gli stampi per la formazione di piastrelle in ceramica si usurano velocemente per la forte azione abrasiva -erosiva provocata dall'impasto ceramico ad ogni ciclo di pressatura. In particolare si usurano i bordi dei tamponi sia superiori che inferiori. Per questo motivo è nata l'esigenza di prolungare la loro vita operativa attraverso un rivestimento duro antiusura realizzato tramite la saldatura.

Questo rivestimento duro, una volta applicato sui bordi dei tamponi tramite robot di saldatura, deve essere successivamente lavorato tramite fresatura e rettifica per ottenere la forma e la dimensione precisa desiderata.

Le caratteristiche di questi rivestimenti duri devono essere:

- Alta resistenza alla abrasione ed erosione.
- Buona lavorabilità all'utensile.
- Buona saldabilità.
- Cordoni uniformi, tondi, privi di porosità e cricche.

Considerando tutte queste caratteristiche, MALLOY ha sviluppato una serie di fili animati speciali SEAMLESS per la saldatura robotizzata dei tamponi per ceramica, sia nuovi che usurati, per soddisfare tutte le possibili esigenze tecnico-commerciali:

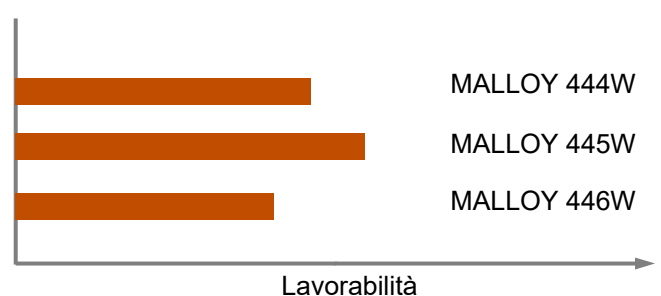
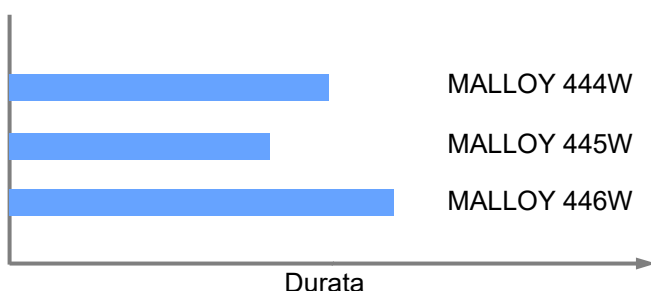
MALLOY 444W MALLOY 445W e MALLOY 446W

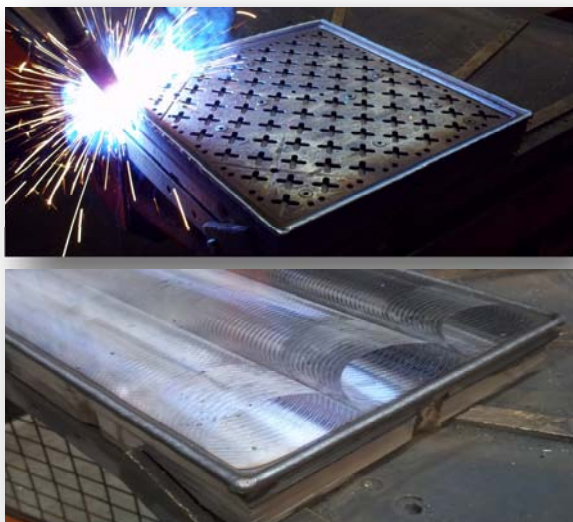
Essi offrono:

- **Eccezionale saldabilità sia su tamponi nuovi che da rigenerare.**
- **Basso apporto termico per ridurre al minimo la diluizione ed evitare deformazioni di tamponi di basso spessore.**
- **Cordoni uniformi, lisci, senza scoria, micro-cricche, porosità e spruzzi, anche su tamponi sporchi.**
- **Alto rendimento, alta produttività, quindi risparmio sui costi.**

La differenza tra loro sta nella durata e lavorabilità.

Filo	Durata tampone	Lavorabilità
MALLOY 444W Ø 1.2 mm	MOLTO BUONA (simile al filo di STELLITE 6)	BUONA
MALLOY 445W Ø 1.2 mm	BUONA	MOLTO BUONA
MALLOY 446W Ø 1.2 mm	ECCELLENTE (superiore al filo di STELLITE 6)	SUFFICIENTE





MALLOY 444W

Diam 1.2 mm
Bobine da 16 Kg
FUSTI da 300 Kg

Gas 82/18 Ar/CO₂

Durata del tampone in esercizio superiore del 40% rispetto a quelli rivestiti con fili pieni tradizionali. Simile al filo di STELLITE 6, ma ad 1/5 del costo.

Durezza pari a 57-60 HRC.

Microstruttura contenente durissimi carburi complessi finemente distribuiti per fronteggiare al meglio l'usura provocata da impasti ceramici abrasivi, e da contatto metallo con metallo.

MALLOY 445W

Diam 1.2 mm
Bobine da 16 Kg
FUSTI da 300 Kg

Gas 82/18 Ar/CO₂

Durata del tampone in esercizio superiore del 25% rispetto a quelli rivestiti con fili pieni tradizionali.

Durezza pari a 57-60 HRC.

Microstruttura contenente carburi duri finemente distribuiti per fronteggiare al meglio l'usura provocata da impasti ceramici abrasivi, e da contatto metallo con metallo.

MALLOY 446W

Diam 1.2 mm
Bobine da 16 Kg
FUSTI da 250 Kg

Gas 92/8-82/18 Ar/CO₂

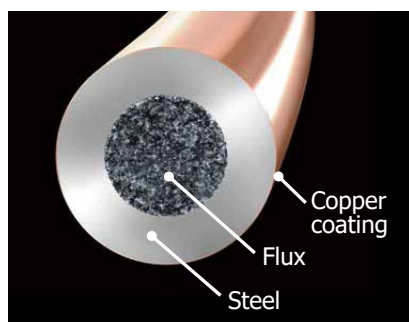
Durata del tampone SUPERIORE a quelli rivestiti con filo di STELLITE 6, ma ad 1/4 del costo.

Durezza pari a 53-55 HRC.

Microstruttura contenente durissimi carburi complessi finemente distribuiti per fronteggiare al meglio l'usura provocata da impasti ceramici abrasivi, e da contatto metallo con metallo.

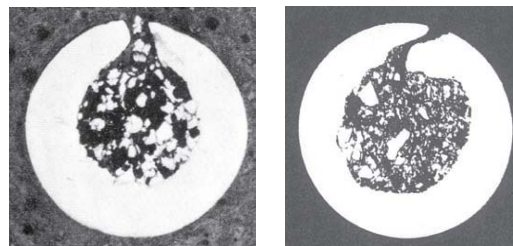
Superiorità dei fili MALLOY SEAMLESS

Differenza tra i fili animati SEAMLESS e i Convenzionali da piattina piegata



Il filo SEAMLESS non ha fessure.
Cio significa NO ASSORBIMENTO
DI UMIDITA'

SEAM (Apertura)



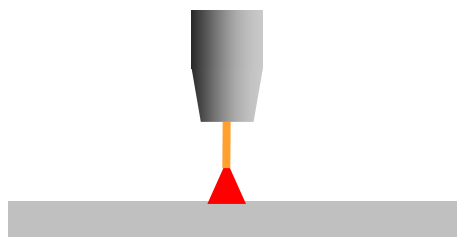
Il filo Convenzionale da piattina ha una fessura
che causa ASSORBIMENTO DI UMIDITA'



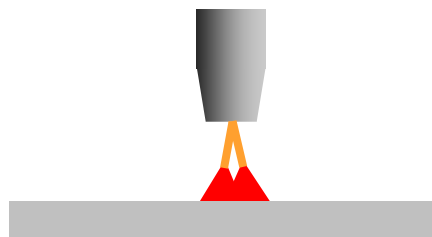
Il filo SEAMLESS è rivestito di
RAME- NON ARRUGGINISCE



Il filo Convenzionale da piattina non è
rivestito di Rame - ARRUGGINISCE



Il filo SEAMLESS offre un'Alta
Precisione di Posizionamento



Il filo Convenzionale da piattina è
IRREGOLARE nel Posizionamento

Rivestimento di Rame

Il rivestimento di rame ottimizza il passaggio di corrente tra l'ugello di contatto e il filo, aumentando così la Stabilità d'Arco anche a basso amperaggio. Offre una protezione superficiale per evitare la ruggine. Inoltre il Rame riduce l'attrito, quindi il filo scorre meglio e si riduce l'usura sia nell'ugello di contatto che nella guaina.

Perfetta forma Circolare del filo ed alta rigidità torsionale

I fili MALLOY SEAMLESS hanno una forma perfettamente circolare e un'alta rigidità torsionale che, sommate al rivestimento in Rame producono un eccellente scorrimento del filo ed un'Alta precisione di Posizionamento del filo in saldatura. Ideale per la saldatura robotizzata!



POLIMAT Sas di Valentini & C. - Via S. Michele, 188 - 41049 Sassuolo (MO)

Tel. +39 0536-852085 - Mobile +39 335 8182947

Web: www.malloy.it e-mail: polimat@tin.it ; info@malloy.it